

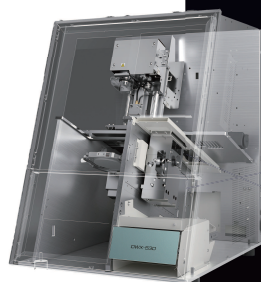


DWX-53D

5-Axis Dry Dental Mill



OSSTEM[®]
IMPLANT



DWX-53D
5-Axis Dry Dental Mill

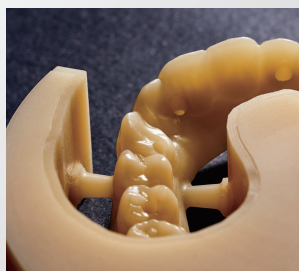
STRENGTH

堅牢なフレーム構造

機械剛性を高めるため、フレーム構造の設計を根本的に見直しました。その堅牢なフレームは切削加工の信頼性を高め、ジルコニアの高品質な加工や、ハイブリッドレジン、PMMAなどのレジン系材料の効率的な生産を実現します。

※イラスト中の「2x」は、当社従来機との比較において、想定される代表的な条件下における解析の結果に基づき表現しています。

※文中の「高品質」とは加工物の寸法精度、加工面品位等の当社の評価規準を満たしていることを表現しています。



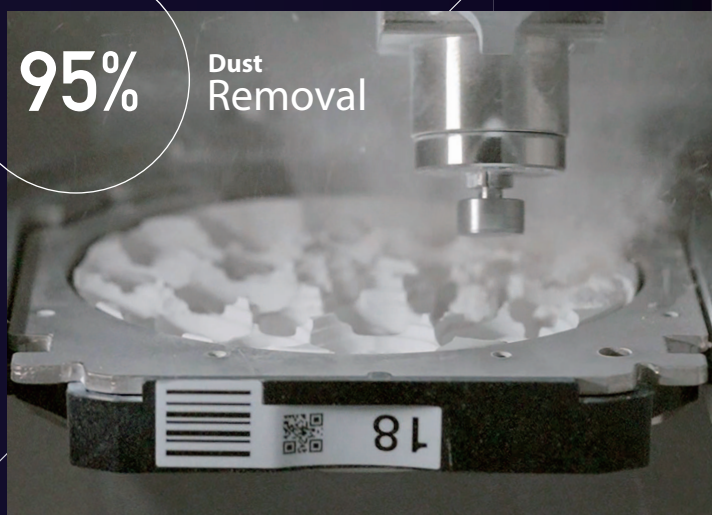
加工精度、品質への信頼性

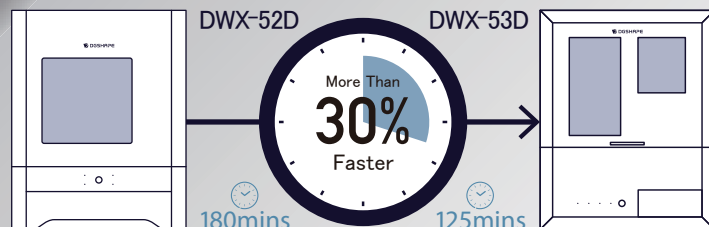
剛性の強化、ミリングバー把持力の向上、基本構成部品の精密化により、表面性状の再現性や加工面の品位、さらにはマージンライン、ボトムライン、厚み、フィッティングにいたるまで、加工物の仕上がりに高い安定性と信頼性を提供します。

INTELLIGENCE

エアブロープログラム

DWX-53Dに搭載されたエアブロープログラムは、加工完了後、自動でディスクの表面やクラウン内面に付着した粉塵を、高圧エアブローで除去します。この機能により、手作業での粉塵除去の手間を削減できます。





デンチャーの加工が効率的に

荒削り用4mmミリングバー (ZRB-200D) を使用した加工戦略によって、切削加工ボリュームが多いデジタルデンチャー製作で高いパフォーマンスを発揮します。PMMAディスクを使用したフルアーチデンチャーの切削時間は、従来機で3mmミリングバーを使用した場合と比べ約30%短縮されました。



*切削時間はデンチャーのサイズにより異なります。

*4mmミリングバーのCAMソフトウェアの戦略については、販売店にお問い合わせください。

PRECISION

広い可動範囲による 細部の加工

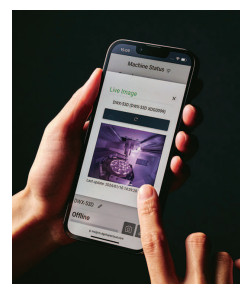
B軸の回転角度が±35度という広い範囲で動作します。オープンエッジアダプターと組み合わせることで、フルアーチ前歯部などの細部にわたる精密な製作が可能です。

±35°



稼働マネジメントクラウドサービス 「DGSHAPE Insights」

DGSHAPE Insightsと内蔵カメラの連動により、スマートフォンやタブレット、またはPCから加工状況をリアルタイムモニタリングしたり、録画データを確認することができます。また、不具合の発生時にはDGSHAPE Insightsで得られた情報により、迅速なメンテナンスとサービスの提供が可能となります。さらに、ラボにあるDWXシリーズ*の稼働状況を把握し、加工計画やメンテナンス計画の策定など、生産マネジメントをサポートします。



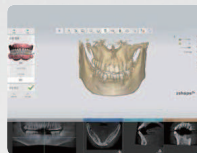
OSSTEM Digital Solution

すべての歯科診療のためのワークフロー

OSSTEM One Series



OneGuide kit (OOGK)



- スタンダードガイドキット
- 直径3.5から5.0までのフィクスチャー埋入可能
- 6mmから13mmまでの長さ対応可能
- 3つのアンカーピン付き(デザイン料無料)
- ファイナル用の専用ガイド制作不要
- Path drill, Fixture anchorなどで様々な症例対応可能

Oral Scan

口腔スキャンデータは、ラボやOSSTEM DIGITAL CENTERに送信して、一般的な補綴物やインプラント補綴物などの製作ができます。



スキャンデータ

Design & Milling

歯科医院では、口腔スキャンデータに基づいて以下を選択することにより求める補綴物の製造ができます。革新的な時間とコストの節約を提供するだけでなく、時間や場所に制約を与えることなくプロテーゼの望ましい形状と色を実現する機能を提供します。



Design Software
※別途購入品

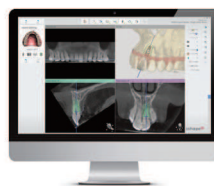


Design Software
※別途購入品

3D Printing

CAD S /Wと3Dプリンターを使用して、ミリングでは効率的に製造することが難しいインプラント手術ガイドを含む長いブリッジクラウン、スプリント、暫間義歯を正確に製造することができます。

※製品の仕様は国や状況によって異なる場合がありますのでご了承ください。



CT data



Implant planning software

OSSTEM One Series



OneMS kit (OOMSK)

- Narrowインプラント埋入専用
- 下顎前歯部埋入も可能

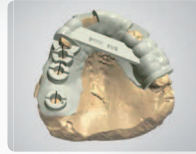
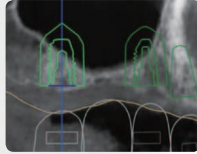


One485 kit (OO485K)

- 4mm~6mmショートインプラント埋入専用
- 特集なドリルデザインの安全埋入



OneCas kit (OOCK)



- ガイド用のCAS KIT
- 安全かつ正確なサイナスリフト可能



歯科技工所又は
デジタルセンターへの生産依頼

OSSTEM One Series

OneCas kit (OOCK)

OneMS kit (OOMSK)

OneGuide kit (OOGK)

One485 kit (OO485K)



Milling Machine

● DWX-53D

Estar-Z



Disc type

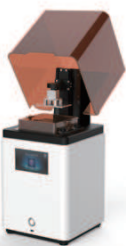
(Zirconia, PMMA, Hybrid ceramic)



Furnace



Prosthesis
(One crown)



3D Printer

● オステムOneJet

オステムOneJet SG



3D Printing Resin

(Guides, Temporary crowns, Dentures, Splints, Working casts)




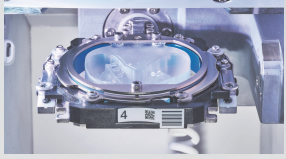
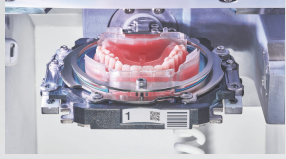



Curing Machine

● オステムOneJet Cure+



OneGuide Template

ミーリング素材及び、臨床活用

	※当社取り扱い中の材料	※当社取り扱い外材料	
ミーリング素材	 <p>ジルコニア</p>	 <p>PMMA</p>	 <p>デンチャーレジン</p>
臨床活用	 <p>クラウン & ブリッジ</p>	 <p>デンボラークラウン、 サージカルガイド</p>	 <p>フルデンチャー</p>

関連製品詳細

01

TOSOH社の原材料を100% 使用した高品質ジルコニア



Estar-Z

- ・収縮変形を最小限にした高精度のジルコニア
- ・最高級TOSOH社のジルコニア粉末を100%使用
- ・均一で緻密な高密度のジルコニアで臼歯部 Multiple Caseにも安心
- ・強度及び透明度による3つのラインナップで様々な臨床に選択使用可能



02

最高級のRenfert集塵機を選択可能

- ・自動フィルター掃除機能
 - ・5,000h長期間活用可能なモーター寿命
 - ・低騒音で待合室にも設置しやすい
- (OPTION)

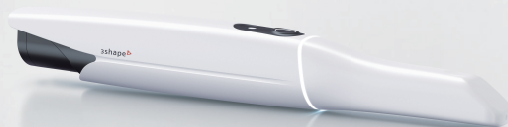


03

信頼と実績の結晶。

TRIOS 5

多くの歯科医師が認めた、圧倒的なパフォーマンス。
30%小型化 & 20%軽量化された、洗練されたデザイン。
感動のワイヤレススキャン
キャリブレーションフリー、精密かつ、迅速。
スキャンアシスト機能が、確実なデータ取得をサポート。



04

価格以上の価値を、あなたに。

MEDIT i700

最先端テクノロジーが、常識を塗り替える。
高画質・高精度を、リーズナブルな価格で
245gの超軽量設計。長時間の使用でも、ストレスフリーな使い心地。
USB Type-Cケーブル1本で、スマートな接続を
ユーザーのニーズに応える、多彩なアプリケーション。



DWX-53D



5-Axis Dry Mill

主な仕様		
加工可能な材料 ^{*1}	ジルコニア、ワックス、PMMA、ハイブリッドレジン、PEEK、グラスファイバー強化型レジン	
取り付け可能な材料形状	ディスク(段付き)ワーク	段部:直径98.5 mm、高さ:10±0.3 mm/胴部:直径95 mm、高さ:最大35 mm
	ピン付材料	ピン直径6mm
取り付け可能な材料重量	850g以下	
取り付け可能なアダプター	1個	
動作速度	XY:~3,000mm/min Z~2,700mm/min	
スピンドルモーター	ブラシレスDCモーター	
スピンドル回転数	6,000~30,000rpm	
回転軸移動量	A:±360°B:±35°	
ミリングバー収容数	15本	
取り付け可能ミリングバー	シャンク径:φ4mm、長さ:40~55mm	
適応圧縮空気	0.4MPa	
インターフェース	USB	
制御コマンド	RML-1、NCコード	
電源条件	100-240 VAC ± 10% 50/60 Hz(過電圧カテゴリ:区分 II、IEC60664-1)、1.8 A	
消費電力	約170W	
動作音	動作時:70dB(A)以下(未切削時)、待機時:45dB(A)以下	
外形寸法	幅×奥行×高さ:555 × 725 × 705 mm	
重量	105kg	
設置環境	屋内使用、高度:2,000m以下、温度:5~40℃、湿度:35~80%(ただし結露のないこと)、環境汚染度:2(IEC60664-1による)、短期短時間過電圧:1,440V、長期短時間過電圧:490V	
付属品	電源コード、電源プラグアダプター、USB ケーブル、安全上のご注意、クイックアクセスガイド、検出ピン、自動補正用治具、トルクドライバー、T型六角ドライバー、L型六角レンチ、コレット着脱用治具、ミリングバーホルダー、ミリングバー位置決め治具、レギュレーター、アダプターID ラベル、標準アダプター、オープンエッジアダプター、アダプターラック、ピン材料用アダプターなど	

*1 記載している材料でも、仕様や物性によっては加工できない場合があります。

USB 接	続のためのシステム条件
コンピューター	Windows 11、Windows 10 (64 bit)いずれかのブレインストールモデル
USB ケーブル	付属のUSB ケーブルをお使いください。変換ケーブルを接続する場合は、変換ケーブルを含めて全長3m以下となるUSB ケーブルを別途ご用意ください。

販売名・一般的名称

販売名	一般的名称	承認・認証・届出番号
歯科用CAD/CAMマシン DWX-53D	歯科技工室設置型コンピュータ支援設計・ 製造ユニット	一般医療機器 医療機器届出番号 22B3X10020000109

包装

DWX-53D

- ※ 別途、集塵機とコンプレッサー、送料が必要です。
- ※ 5年目までの保守契約が必要です。
- ※ 本機の修理サポートは生産終了から6年です。

オプション

スピンドルユニット (ZS-53DC)
スピンドルベルト (ZSB-210)
コレット (ZC-52D)
ピン付材料用アダプター (ZV-52D)
ディスク材料用アダプター (ZMA-53DC)
オープンエッジアダプター (ZMA2-53DC)
アダプターラック (ZR-53DC)

関連製品

CAMソフト
Milbox

口腔内スキャナ
Medit I700・Medit I600
医療機器認証番号:30300BZ100031000

口腔内スキャナ
TRIOS 5
医療機器認証番号:30500BZ100031000

コンピューター
HP Zbook Studio Series

3Dプリンター
ONE JET DLP
医療機器認証番号:13B1X10106000113

ミリングバー
オステム ジルコニア材料
医療機器認証番号:304AKBZ1000014000

ご使用の際は電子添文等をよく読んでお使いください。

本カタログに記載の仕様は、改良のため予告なく変更する場合があります。

製造販売元

DGSHAPE 株式会社

本社 〒431-2103 静岡県浜松市北区新都田1-6-4

販売元

株式会社OSSTEM JAPAN

本社 〒141-0021 東京都品川区上大崎4-5-37本田電機ビル4F

No.1 in Asia & Oceania

Osstem Implant - Globally trusted.



EMEA

GERMANY	FINLAND	EGYPT	BULGARIA	MOLDOVA
UKRAINE	NORWAY	IRAN	ROMANIA	SWITZERLAND
TURKEY	POLAND	SPAIN	SLOVAKIA	MACEDONIA
RUSSIA	HUNGARY	PORTUGAL	CROATIA	SOUTH AFRICA
UAE	GREECE	KOSOVO	CZECH	SLOVENIA
UK	LATVIA	BOSNIA	IRAQ	PALESTINE
FRANCE	LITHUANIA	ARMENIA	JORDAN	BAHRAIN
ITALY	ALBANIA	CYPRUS	KUWAIT	AZERBAIJAN
SWEDEN	TUNISIA	OMAN	LEBANON	SAUDI ARABIA

ASIA / OCEANIA

CHINA	MALAYSIA	SOUTH CHINA
HONG KONG	INDONESIA	PAKISTAN
TAIWAN	VIETNAM	TAJIKISTAN
JAPAN	PHILIPPINES	KYRGYZSTAN
INDIA	BANGLADESH	CAMBODIA
KAZAKHSTAN	MONGOLIA	SRI LANKA
UZBEKISTAN	AUSTRALIA	MYANMAR
THAILAND	TIANJIN	PAPUA NEW GUINEA
SINGAPORE	NEW ZEALAND	

AMERICA

USA	PERU
CANADA	COSTA RICA
MEXICO	
CHILE	
BRAZIL	

● Overseas Subsidiaries

● Dealers(As of 2020)

株式会社OSSTEM JAPAN

〒141-0021 東京都品川区上大崎

4丁目5-37本多電機ビル4F

TEL:03-5747-9441 FAX:03-5747-9442